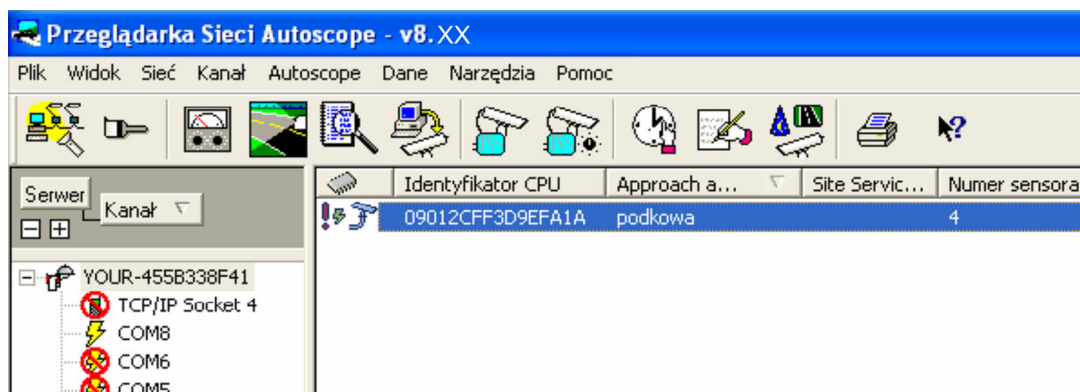
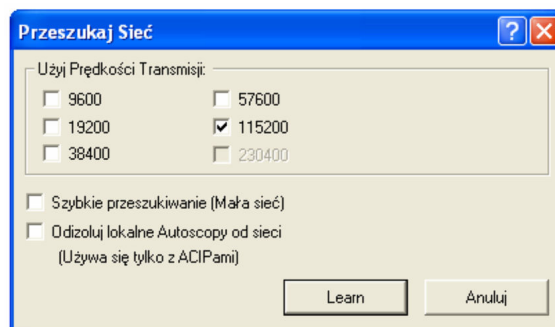


Instrukcja uaktualnienia konfiguracji detektorów karty Autoscope Atlas i Phoenix:

1. Podłącz komputer (z zainstalowanym oprogramowaniem „Przeglądarka Sieci Autoscope”) do karty za pomocą kabla RS 232. Upewnij się, że wtyczki kabla siedzą mocno w gniazdach zarówno po stronie karty jak i komputera oraz nie są narażone na przypadkowe odłączenie od urządzenia. Sprawdź również zasilanie obu urządzeń, jeśli korzystasz z laptopa – sprawdź czy bateria jest naładowana do wystarczającego poziomu. Jest to bardzo ważny etap. Nie zapomnij o tym!
2. Uruchom program „Przeglądarka Sieci Autoscope” z poziomu desktopa (jeśli korzystasz z Windows Vista lub 7 – uruchom program jako administrator).



3. Pojawi się okienko „Przeszukaj Sieć”. Wybierz prędkość transmisji (standardowa prędkość to 115200). Naciśnij przycisk „Learn”. Pojawi się lista z wyszukаныmi kartami. Karta z którą jesteśmy skomunikowani będzie dodatkowo oznaczona żółtym piorunem.



4. Wybierz z listy kartę, której konfigurację detektorów chcesz uaktualnić.
5. Przed przystąpieniem do dalszych czynności sprawdź koniecznie czy zaznaczona wcześniej karta posiada tą samą wersję oprogramowania co komputer. Aby to sprawdzić, najedź kursorem na wybraną kartę, kliknij prawym przyciskiem myszy i wybierz z menu „Panel Przedni”. Kiedy otworzy

się okno Panelu zwróć uwagę na „SW Version”. Jeśli wersja firmware’u jest inna to nie możesz ingerować w konfiguracji detektorów, musisz najpierw zainstalować na karcie wersję oprogramowania tą samą jaką ma komputer. Jak to zrobić? Znajdziesz wszystko w instrukcji dotyczącej uaktualnienia firmware’u kart Autoscope.

- Wybierz opcję „Edytuj Detektory” z menu Autoscope, lub kliknij na obrazek.



- Otworzy się nowe okno, służące do edycji detektorów. Wybierz opcję „Pobierz Plik Detektorów”.



- Pojawi się obraz wraz z istniejącymi detektorami.
- Zapisz ten obraz wraz z istniejącymi detektorami na dysku komputera. W tym celu wybierz polecenie „Zapisz jako...” z menu Plik. Podaj nazwę pliku np. „detektory1” (uwaga: upewnij się, że plik zapisał się na dysku komputera. W razie późniejszych problemów z kartą będziesz mógł wrócić do poprzedniej konfiguracji detektorów). To zadanie należy powtórzyć osobno dla kamery 1 i 2.
- Następnym krokiem będzie edycja konfiguracji detektorów karty Autoscope Atlas. Na tym etapie możesz dowolnie kalibrować wszystkie właściwości detektorów przy pomocy listwy narzędzi do edycji detektorów.



- Gdy już ustawisz nowe właściwości detektorów, zaleca się zapisanie tych ustawień na dysku komputera. W tym celu należy wybrać opcję „Zapisz jako...” z menu Plik. Należy pamiętać o tym, aby obraz z nową konfiguracją detektorów zapisać pod inną nazwą niż obraz z detektorami, który zapisywaliśmy uprzednio. Może być np. „detektory2”.
- Należy pamiętać, że karta Autoscope Phoenix posiada możliwość ustawienia dwóch różnych konfiguracji detektorów (dla obydwu kamer). Dlatego też instrukcję od punktu nr. 7 do 11 należy powtórzyć dla drugiej kamery, zapisując plik detektorów pod tą samą nazwą. Aby przejść do okna z detektorami dla drugiej kamery wybierz z poziomu „Edytora Detektorów Autoscope” z menu Okno opcję „Camera 2”.
- Ostatni etap polega na zapisaniu w karcie nowej konfiguracji detektorów. Wybierz opcję „Wyślij Plik Detektorów”. Zmiany zostaną wprowadzone.



- Zamknij okno „Edytora Detektorów Autoscope”.